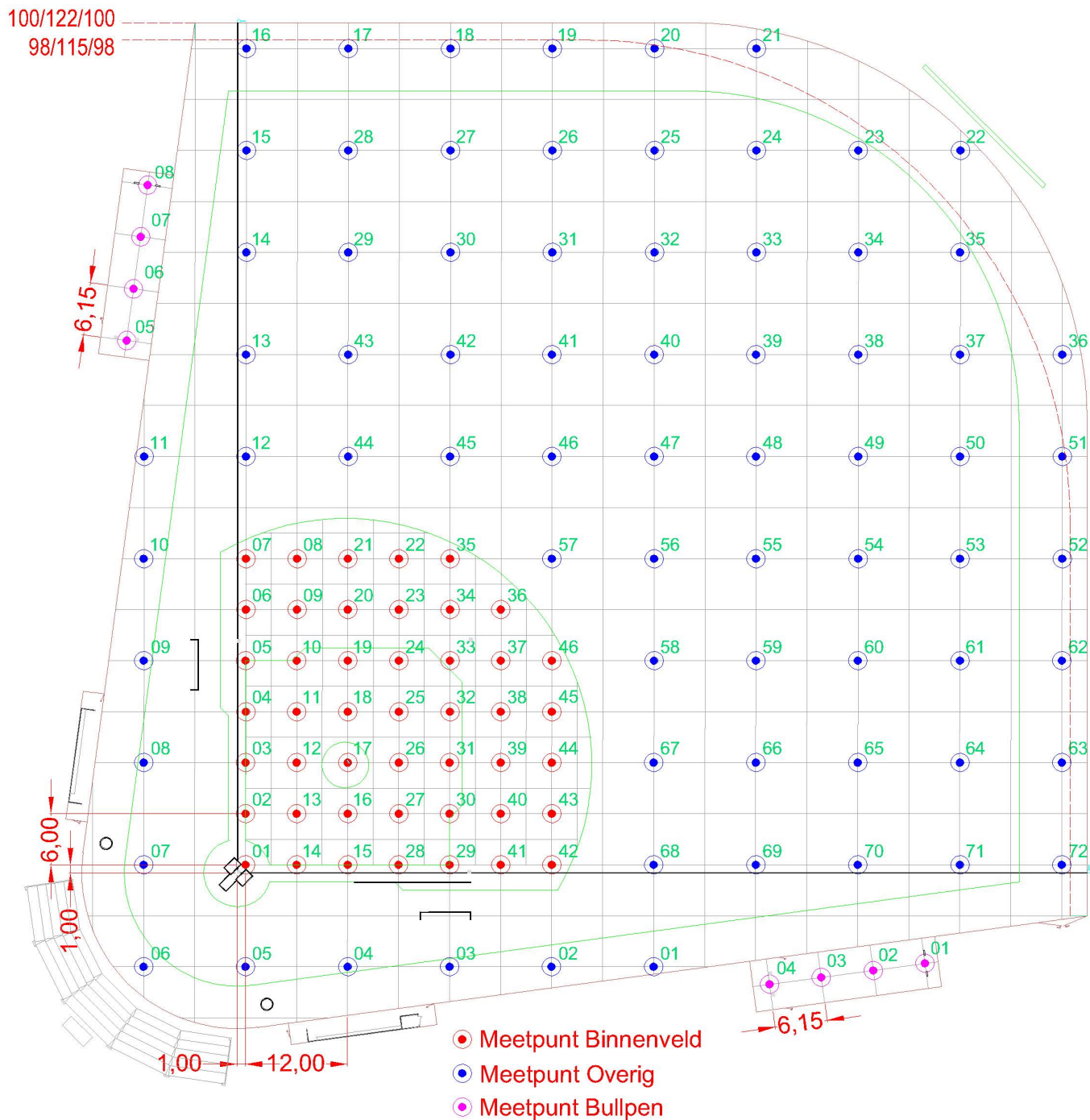


## LICHTMETING HONKBALVELD

Onderstaand het meetraster voor gebruik bij de lichtmeting van een honkbalveld:

! Dit meetraster is op basis van een veld-diepte van 100/122/100 meter. Indien het te meten veld korter is, zullen er meetpunten langs het buitenveldhek wegvallen. De afstanden tussen de meetpunten blijven dan toch zoals in onderstaand raster aangegeven.



### Aandachtspunten:

- \* Gebruikte meetapparaat moet minimaal klasse B zijn (volgens DIN 5032-7)
- \* Ga alleen meten als alle armaturen branden
- \* Zorg dat alle armaturen voldoende opgewarmd zijn
- \* Ga alleen meten wanneer er geen neerslag is en geen mistvorming
- \* Zorg dat de meting gedaan kan worden voor 23:00 uur

Onderstaande tabellen s.v.p. invullen

Locatie							
Veld							
Diepte van het veld *	100 / 122 / 100						▼
Gemeten door					Firma		
Datum meting				Begintijd meting			
Weercondities							
Buitemtemperatuur (alleen LED)							
Onderste lichtpunthoogte	bij verreveldhek:			m	overige:		m
Type lichtinstallatie *	Gasontlading		▼				
Gewenste norm *	Nationaal		▼				
Betreft *	Periodieke meting		▼				
Aantal defecte lampen							
Meetapparaat **							
	L1		L2		L3		
Spanning (gemeten in één van de masten bij opgewarmde lampen)	V		V		V		
Opmerkingen							
* selecteer wat van toepassing is      ** merk, type, klasse, serienr, geijkt tot datum							

GEMETEN LICHTWAARDEN										
ROOD				BLAUW				MAGENTA		
	waarde		waarde		waarde		waarde		waarde	
1		25		1		25		49		1
2		26		2		26		50		2
3		27		3		27		51		3
4		28		4		28		52		4
5		29		5		29		53		5
6		30		6		30		54		6
7		31		7		31		55		7
8		32		8		32		56		8
9		33		9		33		57		
10		34		10		34		58		
11		35		11		35		59		
12		36		12		36		60		
13		37		13		37		61		
14		38		14		38		62		
15		39		15		39		63		
16		40		16		40		64		
17		41		17		41		65		
18		42		18		42		66		
19		43		19		43		67		
20		44		20		44		68		
21		45		21		45		69		
22		46		22		46		70		
23				23		47		71		
24				24		48		72		